

PRINCE
AUGUST

Air

LE GUIDE D'UTILISATION

AÉROGRAPHES & COMPRESSEURS



Utilisation conforme	Page 3
Précaution d'emploi	Page 3
Garantie	Page 3
<hr/>	
Aérographe A011	Page 4
Détail des pièces	Page 5
Mise en service du A011	Page 6
Mallette AM01+	Page 7
Aérographe A112	Page 8
Détail des pièces	Page 9
Mise en service du A112	Page 10
Mallette AM02+	Page 11
<hr/>	
Compresseur AC04	Page 12
Mise en service	Page 12
Compresseur AC01	Page 13
Mise en service	Page 14
Entretien	Page 14
Réglage de la pression	Page 15
<hr/>	
Peinture	Page 16-18
<hr/>	
Nettoyage	Page 19
Nettoyage courant	Page 20
Nettoyage intermédiaire	Page 20
Nettoyage approfondi	Page 21
Solutions à quelques problèmes courants	Page 22
<hr/>	
Vidéos	Page 23
<hr/>	
Accessoires Aérogaphie	Page 24
Aiguilles 0.2 - 0.25 - 0.3 & 0.5 mm	Page 25
Buses 0.2 - 0.25 - 0.3 & 0.5 mm	Page 25
Kits complets	Page 25
Ensemble de neuf joints	Page 25
Six godets verre	Page 26
Support Aérogaphes	Page 26
Station de nettoyage	Page 26
Kit de nettoyage	Page 26
Tuyau renforcé	Page 26
Prise rapide	Page 26
<hr/>	
Coffrets	Page 27
Coffret AES11	Page 28
Coffret AES12	Page 29
Coffret ATR11	Page 30
Coffret ATR12	Page 31
Coffret AX11	Page 32
Coffret AX12	Page 33
Coffret AX20	Page 34-35

Utilisation conforme

Les Aérographes Prince-August servent à pulvériser des peintures. Ils ne peuvent s'utiliser que raccordés à un compresseur ou à une source d'air comprimé appropriée et à une pression inférieure à 4bar. Les Aérographes Prince-August ne doivent être ni modifiés, ni transformés. Toute utilisation autre que celle précédemment décrite annule la garantie et peut de plus comporter des risques.

Précautions d'emploi

Avant la mise en service de l'Aérographe, il convient de lire attentivement le mode d'emploi. Avant de procéder à tout démontage, séparez l'appareil de l'air comprimé. Toute utilisation non conforme, toute modification ou combinaison avec des pièces étrangères non adaptées peut entraîner des dommages matériels et de sévères dommages corporels. La société Prince-August décline toute responsabilité pour ce type de dommages. Il est tout particulièrement recommandé de manier l'aiguille avec prudence pour éviter les blessures. Un Aérographe n'est pas un jouet, ne laissez pas les enfants le manipuler sans surveillance. Avant chaque mise en service, notamment après chaque nettoyage complet, vérifiez que toutes les vis sont bien serrées, contrôlez l'étanchéité de l'appareil et des flexibles.

Garantie

Prince-August garantit ses Aérographes et ses compresseurs pour une durée de trois ans à compter de leur date d'achat. Cette garantie s'étend, contre tous les défauts de matériel ou de fabrication, sous réserve d'une utilisation conforme. En sont exclues les pièces d'usure telles que les joints d'étanchéité, les buses, les aiguilles etc...

Pour bénéficier de cette garantie, vous devez renvoyer votre matériel, accompagné de son bon de garantie et de sa preuve d'achat à :

Prince-August
6 rue du Vieux Moutier
78770 Goupillières



AÉROGRAPHE A011

Aérographe Ultra Polyvalent



Tuyau renforcé
1,80m



Coffret de transport



Buse de
0,5mm



Buse de
0,2mm

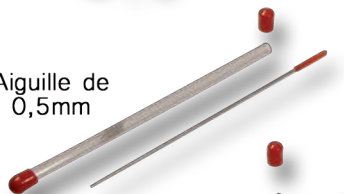


Équipé d'une Buse 0,3mm
et d'une aiguille 0,3mm

Aérographe
double action



Aiguille de
0,5mm



Clef de
démontage

Godet par
aspiration



Aiguille de
0,2mm



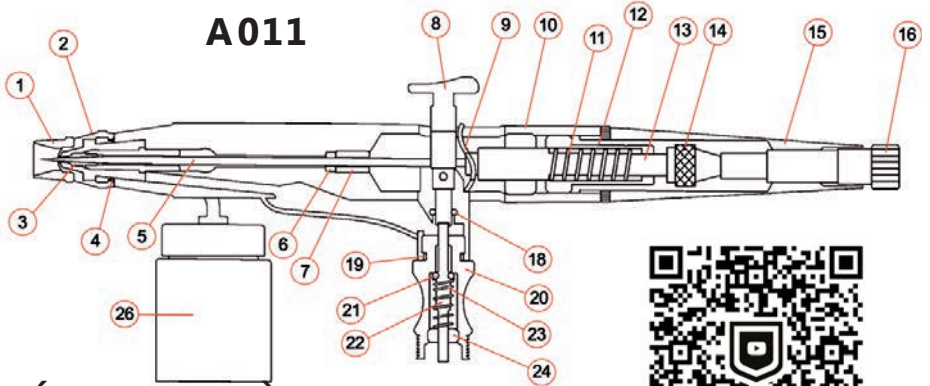
Godet par
gravitation



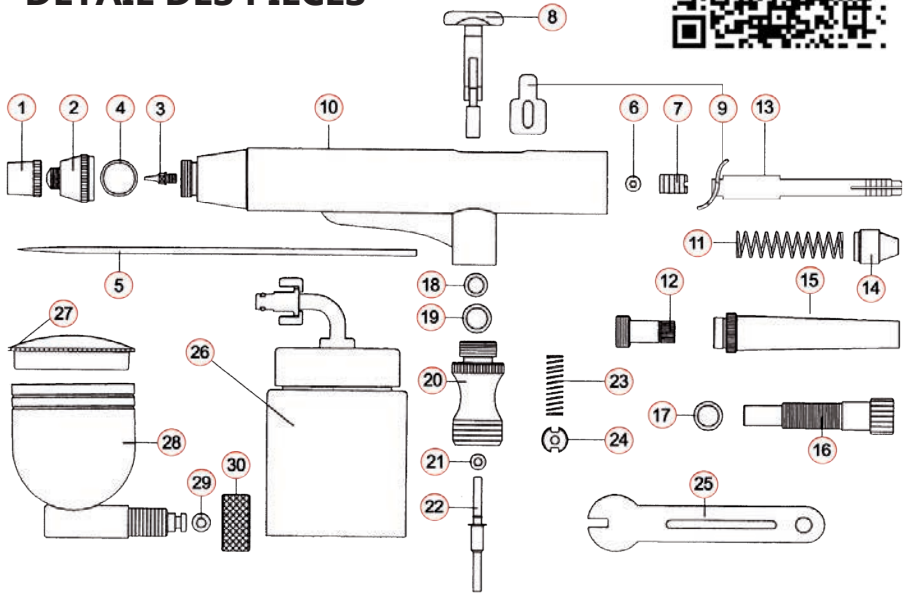
Pipette
graduée



A011



DÉTAIL DES PIÈCES



1	Protège-aiguille	11	Ressort aiguille	21	Joint de tige de soupape
2	Tête d'air	12	Réglage pression gâchette	22	Tige de soupape
3	Buse	13	Mandrin	23	Ressort de soupape
4	Joint de tête d'air	14	Vis de serrage du mandrin	24	Vis de soupape
5	Aiguille	15	Manche	25	Clef de démontage de buse
6	Joint presse-étoupe	16	Butée d'aiguille	26	Godet (aspiration) 22ml*
7	Guide aiguille	17	Joint de butée d'aiguille	27	Couvercle godet (gravitation)
8	Gâchette double action	18	Joint de gâchette	28	Godet (gravitation) 5ml
9	Support gâchette	19	Joint de soupape	29	Joint de godet
10	Corps de l'Aérographe	20	Soupape	30	Ecrou de serrage du godet

*en option pour la mallette Ref AM01+

Mise en service A011

Installez tout d'abord le type de godet que vous souhaitez utiliser, par gravitation ou aspiration.

Le godet par aspiration* de 22ml vous permet de peindre de grandes surfaces sans recharger la peinture.

Il vous permet également de conserver intact un mélange de couleurs pendant plusieurs heures.

Le godet par gravitation de 5ml, plus léger, vous offre une ergonomie plus adaptée à un travail de précision. Sa position, déportée, permet de ne jamais masquer la surface à peindre.

Attention, ne jamais forcer le godet dans la recherche de la position souhaitée, ajustez-le à l'aide de l'écrou de serrage (30).

Une fois le godet en place, raccordez l'Aérographe à un flexible, lui-même raccordé à une source appropriée d'air comprimé.

La pression d'air recommandée est de 1,5 bar. Cette pression peut être modifiée en fonction de la dilution de la peinture et de la surface à peindre, sans jamais excéder 4 bar.



Godet par aspiration



Godet par gravitation

**Utilisation**

Pour vous familiariser avec votre Aérographe, exercez-vous d'abord avec un produit neutre : nettoyant, diluant ou eau. Lorsque vous pressez la gâchette (8) seul l'air est propulsé.

En tirant la gâchette vers l'arrière, le produit commence à être projeté. Plus vous amenez la gâchette vers l'arrière, plus la quantité de produit projeté est grande.



*en option pour la mallette RefAM01+

MALLETTE AM01+

Mallette Ultra Polyvalente

Contenu

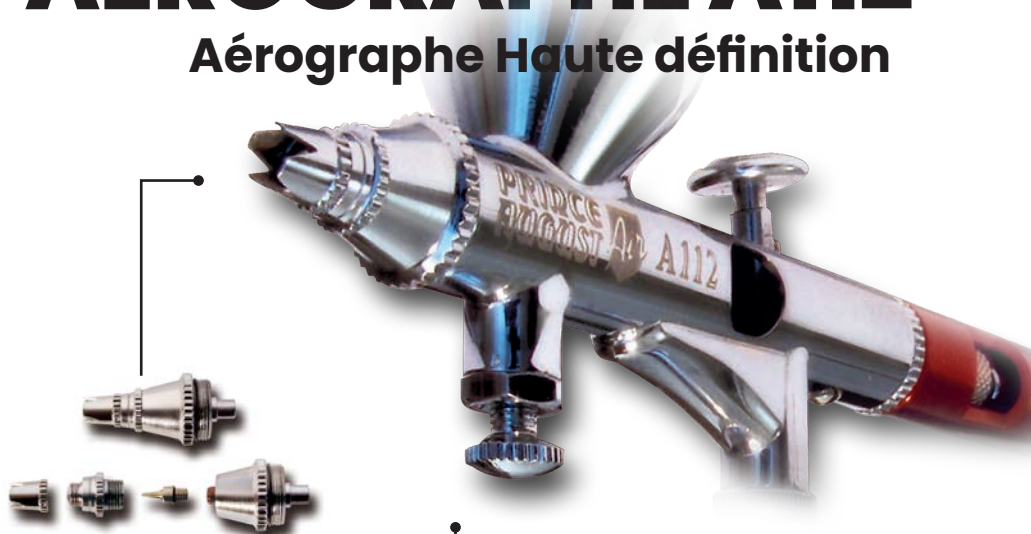
Dans la mallette AM01+, vous trouverez l'Aérographe double action Prince-August A011. Aérographe «tout terrain», il est équipé d'une buse et d'une aiguille de 0,3mm, mais peut être monté en 0,2mm ou 0,5mm.

Vendu avec un godet par gravitation de 5ml, vous pourrez également l'équiper de godets Prince-August de grande capacité (22ml), pour peindre de grandes surfaces sans recharger la peinture. Dans cette mallette, vous trouverez également le micro-compresseur réglable AC04, dont vous apprécierez particulièrement le faible volume sonore et l'encombrement minimum. Il est équipé d'un tuyau d'air renforcé d'1,80m à gaine tressée qui vous offrira, un confort de travail incomparable.



AÉROGRAPHE A112

Aérographe Haute définition



Tête démontable d'un seul bloc avec protège-aiguille en couronne.



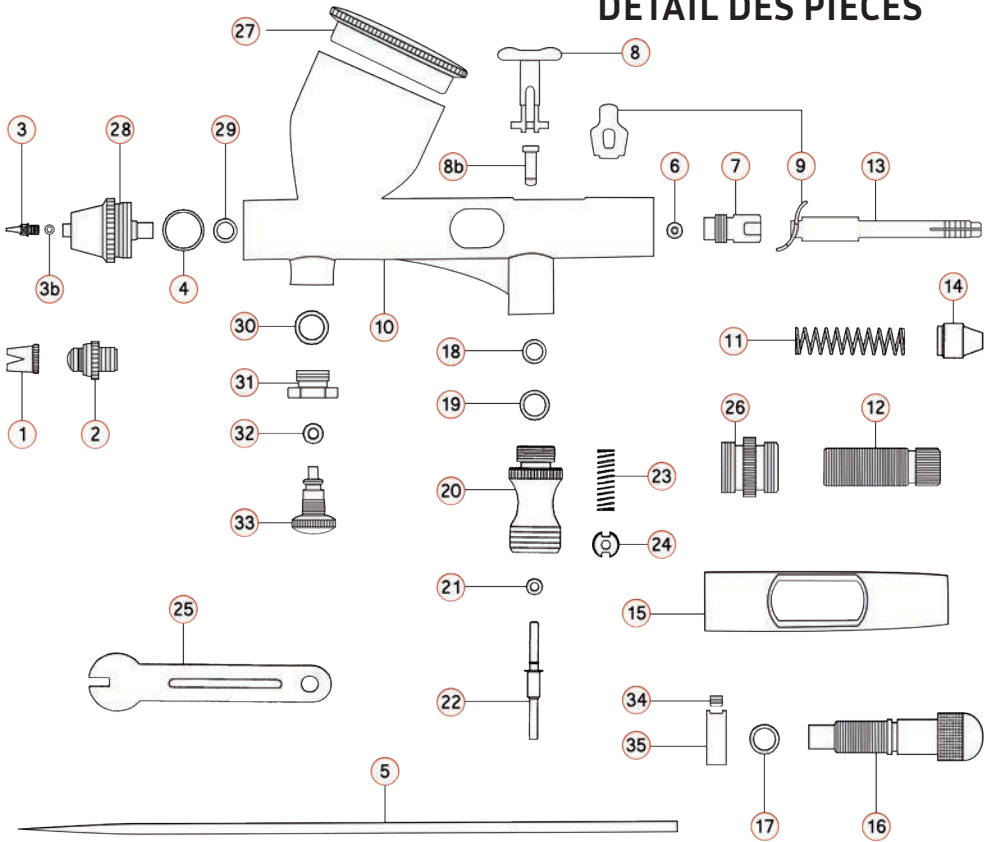
Valve de contrôle pour un réglage de la pression pendant la pulvérisation.



Réglage ultra fin de la butée d'aiguille et manche ajouré donnant accès au serrage du mandrin.



DÉTAIL DES PIÈCES



1	Protège-aiguille couronne	12	Réglage pression gâchette	25	Clef de démontage de buse
2	Tête d'air	13	Mandrin	26	Lien corps/manche
3	Buse	14	Vis de serrage du mandrin	27	Couvercle godet
3b	Joint de buse	15	Manche	28	Corps de la tête d'air
4	Joint de tête d'air	16	Butée d'aiguille	29	Joint de corps de tête d'air
5	Aiguille	17	Joint de butée d'aiguille	30	Joint support régul. pression
6	Joint presse-étoupe	18	Joint de gâchette	31	Support régulateur pression
7	Guide aiguille	19	Joint de soupape	32	Joint du régulateur pression
8	Gâchette double action	20	Soupape	33	Régulateur de pression
8b	Tige gâchette	21	Joint de tige de soupape	34	Vis anneau butée d'aiguille
9	Support gâchette	22	Tige de soupape	35	Anneau de butée d'aiguille
10	Corps de l'Aérographe	23	Ressort de soupape		
11	Ressort aiguille	24	Vis de soupape		

Mise en service A112

Desserrez au maximum la vis de la valve de contrôle de la pression (33) à la tête de votre Aérographe Haute Définition Prince-August A112. Raccordez ensuite l'Aérographe à un flexible, lui-même raccordé à une source appropriée d'air comprimé. La pression d'air recommandée est de 1,5 bar. Cette pression peut être modifiée, en fonction de la dilution de la peinture et de la surface à peindre, sans jamais excéder 4 bar.

Utilisation

Pour vous familiariser avec votre Aérographe, exercez-vous d'abord avec un produit neutre : nettoyant, diluant ou eau. Lorsque vous pressez la gâchette (8) seul l'air est propulsé.

En tirant la gâchette vers l'arrière, le produit commence à être projeté. Plus vous amenez la gâchette vers l'arrière, plus la quantité de produit projeté est grande.



Votre Aérographe Haute Définition Prince-August A112 est équipé d'une valve de contrôle de la pression. Cette valve vous permet de régler très finement la pression pour aller toujours plus loin dans le détail lorsque vous travaillez avec de fortes dilutions.

Cette valve vous procure un réglage beaucoup plus fin que le réglage de la pression au niveau du compresseur, puisqu'il intervient directement au niveau du mélange air/peinture dans la tête de l'Aérographe. De plus, la position du régulateur (33) vous permet de modifier la pression tout en pulvérisant la peinture.

Vous voyez ainsi instantanément le résultat de vos ajustements.



MALLETTE AM02+

Mallette Haute Définition

Contenu

Dans la mallette AM02+ vous trouverez l'Aérographe HD double action Prince-August A112, idéal pour les travaux de précision avec sa valve de contrôle de pression et son protège-aiguille en couronne.

Il est équipé d'une buse et d'une aiguille de 0,25mm, mais peut être monté en 0,2mm ou 0,3mm.

Le micro-compresseur réglable AC04, dont vous apprécierez particulièrement le faible volume sonore et l'encombrement minimum, est équipé d'un tuyau d'air renforcé d'1,80m à gaine tressée qui vous offrira, un confort de travail incomparable.



COMPRESSEUR AC04

Micro-compresseur

Nouvelle génération, ce compresseur au design épuré et au faible volume sonore, vous garantit une pression stable, réglable en un clic et visible instantanément grâce à ses 3 Led.

Équipé d'un système de marche/arrêt automatique, il ne fait tourner le moteur du compresseur que lorsque vous pressez la gâchette de votre Aérographe.

Mise en service

Branchez tout d'abord le transformateur à une prise de courant en état de marche et connectez-le à votre compresseur.

Raccordez ensuite le compresseur au tuyau d'air renforcé, lui-même raccordé à votre Aérographe.

Une fois ces branchements effectués, vous pouvez mettre votre compresseur en marche en effectuant une simple pression sur le logo Prince-August au centre de l'appareil.

Pour diminuer la pression, renouvelez l'opération, une, puis deux Led s'éteignent.

Cet affichage vous permettra de retrouver la même pression lors d'une prochaine utilisation. Le moteur de votre compresseur ne tourne que pendant quelques secondes pour atteindre la pression programmée, puis s'arrête.



Lorsque vous utilisez votre Aérographe, le moteur redémarre automatiquement.

Dès que vous relâchez la gâchette de votre Aérographe, le moteur s'arrête de nouveau.

Ce système de marche/arrêt automatique évite que le moteur de votre compresseur ne chauffe et garantit ainsi sa longévité. Pour éteindre votre appareil effectuez une pression longue sur le logo Prince-August.



Lors de l'arrêt du compresseur, toujours libérer l'air sous pression en appuyant sur la gâchette de l'Aérographe. Le support latéral vous permettra de poser votre Aérographe si vous ne disposez pas encore du Support Aérographes AAG10.

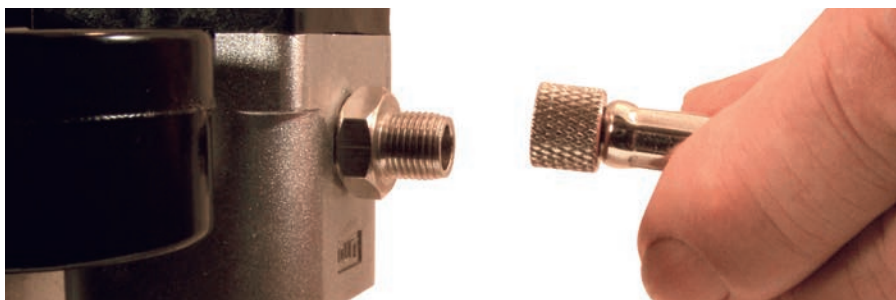


COMPRESSEUR AC01



Mise en service

Branchez tout d'abord votre compresseur Prince-August AC01 à une prise de courant en état de marche. Raccordez ensuite le compresseur à un flexible, lui-même raccordé à votre Aérographe.

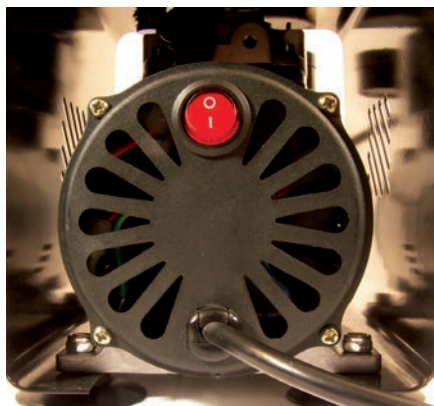


Une fois ces branchements effectués, vous pouvez mettre en marche votre compresseur, en pressant le bouton rouge, situé à l'arrière de l'appareil.

Le moteur ne tourne que pendant quelques secondes, pour atteindre la pression programmée, puis s'arrête.

Lorsque vous utilisez votre Aérographe, le moteur redémarre automatiquement.

Dès que vous relâchez la gâchette de votre Aérographe, le moteur s'arrête de nouveau.



Entretien

Votre compresseur Prince-August AC01 ne nécessite aucun entretien particulier. Néanmoins, vérifiez régulièrement qu'il n'y a pas d'eau dans le filtre à air. Dans le cas contraire, purgez-le en pressant sur la valve située sous le filtre.

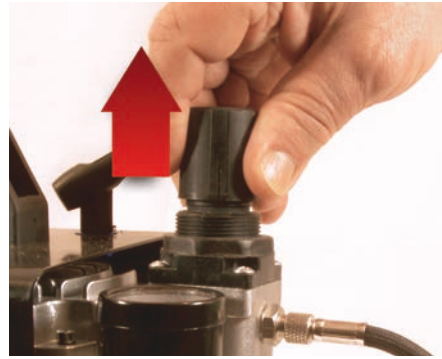


Réglage de la pression

Votre compresseur Prince-August AC01 vous délivre une pression stable dès 0,3 bar.

Pour l'utilisation d'un Aérographe dans des conditions normales, la pression d'air recommandée est de 1,5 bar. Cette pression peut être modifiée en fonction de la dilution de la peinture ou de la surface à peindre.

Pour augmenter la pression, tirez le bouton de réglage vers le haut, puis tournez-le vers la droite. Lorsque le manomètre indique la pression souhaitée, rabaissez le bouton de réglage pour la bloquer.



Pour baisser la pression, vous devez propulser de l'air avec votre Aérographe pendant que vous tournez le bouton de réglage vers la gauche, afin de voir l'aiguille du manomètre baisser. Puis rabaissez le bouton de réglage.



Attention !

Lors de l'arrêt du compresseur, toujours libérer l'air sous pression en appuyant sur la gâchette de l'Aérographe.

PEINTURE

Choix de la peinture

Toutes les peintures et vernis pour Aérographe et la plupart des peintures et vernis pour maquettes, arts graphiques ou loisirs créatifs, peuvent être utilisés avec les Aérographes Prince-August, à condition que leur dilution soit suffisante et que le mélange soit homogène.

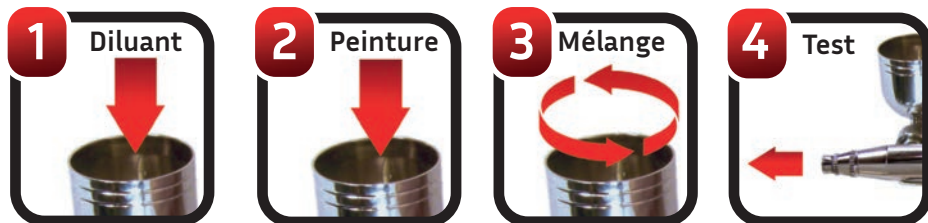
La dilution de la peinture est un point très important.

Elle varie selon la peinture choisie, la taille de buse utilisée, la pression d'air choisie et le résultat souhaité.

Quelques règles simples vous permettront d'obtenir le résultat correspondant à vos attentes:

- Plus la buse est fine, plus la peinture doit être diluée.
- Plus la pression est basse, plus la peinture doit être diluée.
- Plus le trait désiré est fin, plus la peinture doit être diluée.
- Plus vous vous approchez du sujet à peindre, plus la peinture doit être diluée.
- Plus la peinture est diluée, plus le résultat sera transparent.

Pour une dilution parfaite procédez par étape



Commencez toujours par verser quelques gouttes de diluant dans votre godet. Ajoutez ensuite quelques gouttes de peinture puis mélangez l'ensemble à l'aide d'un pinceau.

Testez l'application sur un support lisse. Si votre mélange est trop fluide ou trop transparent, rajoutez progressivement quelques gouttes de peinture. Dans la gamme Prince-August Air vous trouverez le diluant P061 (32ml) et P061GM (200ml), adapté à la peinture acrylique.

Si vous utilisez de la peinture acrylique, le Flow Improver P562 retardera le temps de séchage de la peinture à l'intérieur de votre Aérographe et préviendra ainsi tout risque d'obstruction.

Régler le débit de peinture

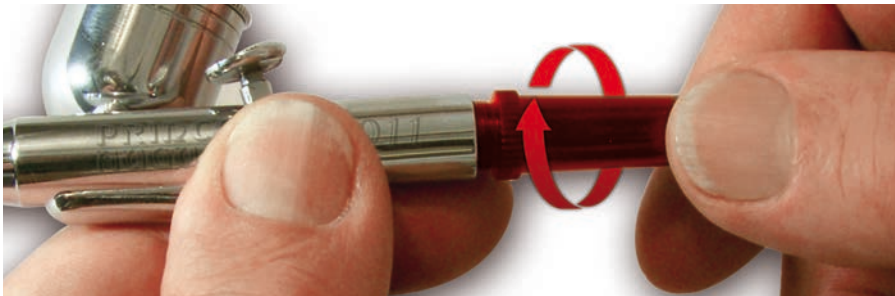
Le réglage du débit maximum de peinture s'effectue grâce à la butée d'aiguille (16) qui limite le recul de la gâchette.

Ce réglage varie selon le résultat souhaité.

Afin de déterminer le débit optimal, utilisez un support lisse (plaque de verre, carreau de faïence, carte plastique brillante...), serrez la butée d'aiguille au maximum, puis commencez à projeter de la peinture tout en desserrant la butée d'aiguille et en traçant un trait sur le support, jusqu'à ce que le trait soit bien net. Si des «pattes d'araignée» se forment sur les bords du trait, resserrez la butée d'aiguille tout en continuant à projeter de la peinture.

Lorsque le réglage est effectué, si vous souhaitez «purger» votre Aérographe sans perdre ce réglage, dévissez le manche (15) et tirez la gâchette au maximum vers l'arrière.

Le manche revissé, vous retrouverez votre réglage d'origine.



Tracer des lignes

Une fois votre débit de peinture réglé, commencez toujours par pulvériser de l'air en amorçant votre mouvement, puis tirez la gâchette vers l'arrière jusqu'à la butée.

En fin de ligne, ramenez la gâchette vers l'avant sans interrompre votre mouvement.

Le fait de n'arrêter le mouvement de la main qu'une fois la propulsion de peinture terminée vous évitera les points en fin de ligne.



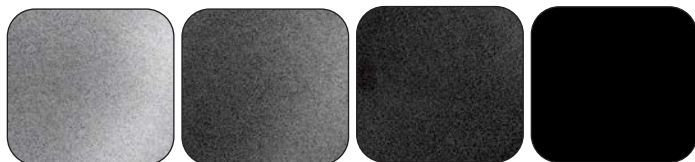
Peindre des détails

Pour aller toujours plus loin dans le détail en vous approchant au plus près de la pièce à peindre, vous pouvez retirer le protège-aiguille (1). Attention, l'aiguille est une pièce à la fois fragile et tranchante, si vous vous approchez au point de toucher l'objet à peindre, vous avez de fortes chances de le détériorer et la quasi certitude de tordre la pointe de l'aiguille qui s'en trouverait inutilisable.



Peindre des aplats

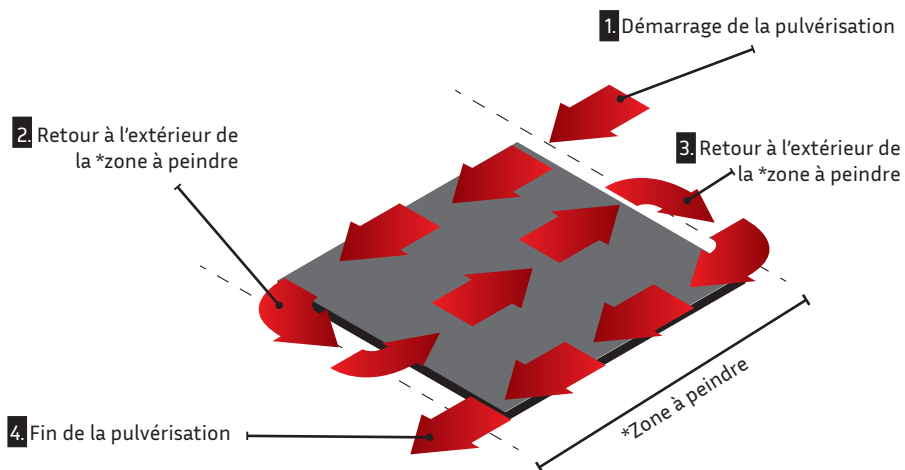
Pour peindre des bases lisses et uniformes, ne tentez jamais de couvrir en un seul passage. Pulvérisez votre peinture en gardant toujours votre Aérographe en mouvement, sans tenter de revenir sur une zone insuffisamment couverte. C'est la succession de voiles qui apporte le rendu lisse et tendu, si particulier, de la peinture à l'Aérographe.



Vous devez toujours amorcer votre mouvement, perpendiculaire et assez éloigné de l'objet à peindre, en pulvérisant l'air seul.

Ensuite, avant d'atteindre la zone à peindre, tirez la gâchette vers l'arrière pour commencer à projeter la peinture. En bout de ligne, dépassez la zone à peindre, avant de revenir dessus. N'arrêtez de projeter de la peinture qu'une fois la zone à peindre dépassée.

Pour les aplats larges, superposez légèrement les bandes de peinture.



NETTOYAGE

Le nettoyage de votre Aérographe est une étape essentielle pour vous garantir une qualité de peinture constante.

Nettoyant Aérographe PNA

Le nettoyant Aérographe PNAGM (32ml/200ml) Prince-August vous garantit non seulement un nettoyage impeccable mais assure l'entretien et la lubrification de votre Aérographe.

Avec les peintures acryliques utilisez-le pour les nettoyages courants, lorsque vous notez une baisse de qualité de la pulvérisation et lorsque vous changez de couleur.

Avec tous types de peintures utilisez-le en fin de nettoyage approfondi pour assurer l'entretien de votre matériel.



Ultra Cleaner

L'association d'un décapant ultra puissant, d'un pulseur large, d'une canule longue et fine et d'un récipient sous pression viendra à bout de vos pires problèmes de nettoyage.

Mettre en place la canule puis pulvériser le produit par brefs à-coups.

Lorsque votre Aérographe sera débarrassé des résidus de peinture séchée, l'utilisation du nettoyant Prince-August PNA lubrifiera et protégera votre matériel.



Nettoyage de l'Aérographe

On distingue trois types de nettoyage :

- Le nettoyage courant, lorsque vous notez une baisse de qualité de la pulvérisation.
- Le nettoyage intermédiaire, lorsque vous changez de couleur.
- Le nettoyage approfondi, lorsque vous effectuez une pose de plusieurs heures.



Nettoyage courant

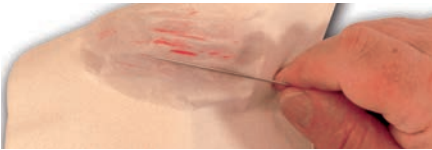
1. Dévissez le manche (15) afin de libérer le recul de la gâchette.
2. Purgez votre Aérographe, dans une station de nettoyage ou sur du papier absorbant, en tirant, à plusieurs reprises, la gâchette au maximum vers l'arrière.
3. Appliquez l'Ultra Cleaner ou le nettoyant adapté à votre peinture sur la pointe de la buse, à l'aide du pulvérisateur ou d'un pinceau en prenant soin de bien nettoyer le protégé-aiguille.
4. Purgez à nouveau puis revissez le manche.



Nettoyage intermédiaire

1. Videz le reste de peinture du godet par gravitation ou démontez le godet par aspiration.
2. Remplissez un godet de nettoyant, adapté à votre peinture.
3. Purgez votre Aérographe, dans une station de nettoyage ou sur du papier absorbant, jusqu'à ce qu'il ne reste aucune trace de peinture dans la pulvérisation.
4. Videz le reste de nettoyant puis versez la nouvelle couleur dans le godet.



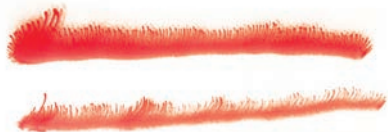


Nettoyage approfondi

1. Effectuez un nettoyage intermédiaire.
2. Coupez votre source d'air comprimé.
3. Détachez le flexible de l'Aérographe.
4. Retirez l'aiguille (5) en démontant le manche (15) puis en desserrant la vis de serrage du mandrin (14).
5. Nettoyez l'aiguille à l'aide de l'Ultra Cleaner ou d'un chiffon imbibé de nettoyant. Vérifiez que la pointe de l'aiguille ne soit pas tordue ou émoussée.
6. Rebranchez votre source d'air comprimé. Bouchez la sortie de la tête d'air avec votre doigt et pulvérisez du nettoyant ou de l'Ultra Cleaner. Coupez de nouveau votre source d'air comprimé.
7. Démontez le protège-aiguille (1) et la tête d'air (2). Nettoyez-les à l'aide du nettoyant adapté ou de l'Ultra Cleaner.
8. Démontez la buse (3) à l'aide de la clef de démontage (25).
9. Nettoyez l'intérieur de la buse (3) avec un pinceau fin imbibé de nettoyant. Si des résidus de peinture séchée restaient présents, pulvérisez de l'Ultra Cleaner en maintenant la buse (3) au bout de la canule. Vérifiez que la buse ne soit ni fissurée ni évasée.
10. Remontez la buse (3). Serrez délicatement à l'aide de la clef (25).
11. Revissez la tête d'air (2). Pour l'Aérographe A011, vérifiez bien la présence et le bon état du joint de tête d'air (4).
12. Revissez le protège-aiguille (1).
13. Introduisez précautionneusement l'aiguille jusqu'à la butée, puis serrez la vis de serrage du mandrin (14). Remontez le manche (15).

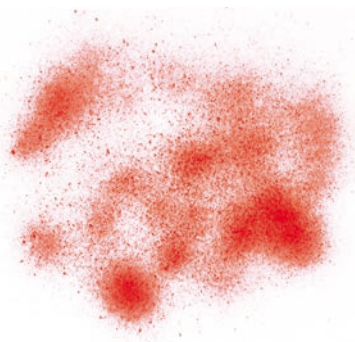
Solutions à quelques problèmes courants

Ces quelques conseils vous permettront de régler vous-même les problèmes les plus courants.



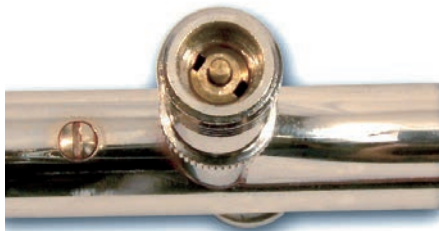
Pattes d'araignée

1. Resserrez la butée d'aiguille.
2. Baissez la pression d'air.
3. Réduisez la dilution de la peinture.
4. Eloignez l'Aérographe du sujet à peindre.



Effet moucheté

1. Augmentez la pression d'air.
2. Augmentez la dilution de la peinture.
3. Effectuez un nettoyage courant.
4. Effectuez un nettoyage approfondi.
5. Vérifiez l'état de la buse et de l'aiguille et, le cas échéant, changez-les.



Pression trop faible lors de la pulvérisation

1. Vérifiez le serrage et l'étanchéité du tuyau d'air.
2. Resserrez le vis de soupape (24).
3. Vérifiez l'état du joint de tige de soupape (21) et, le cas échéant, changez-le.



Pas de pulvérisation

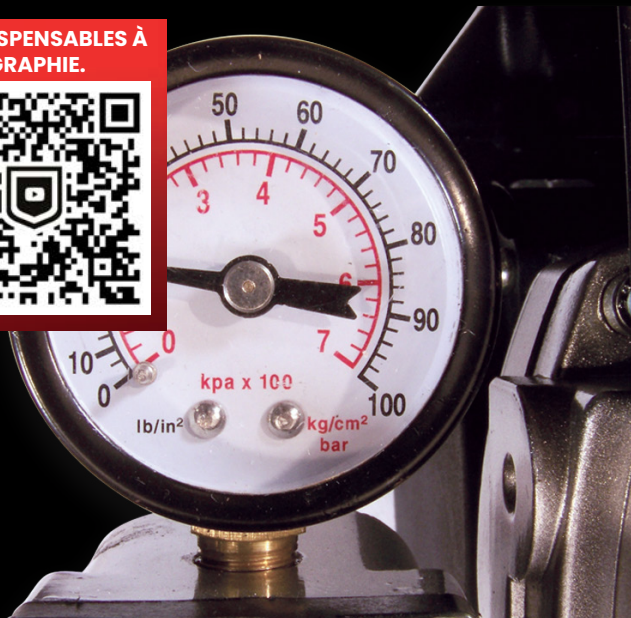
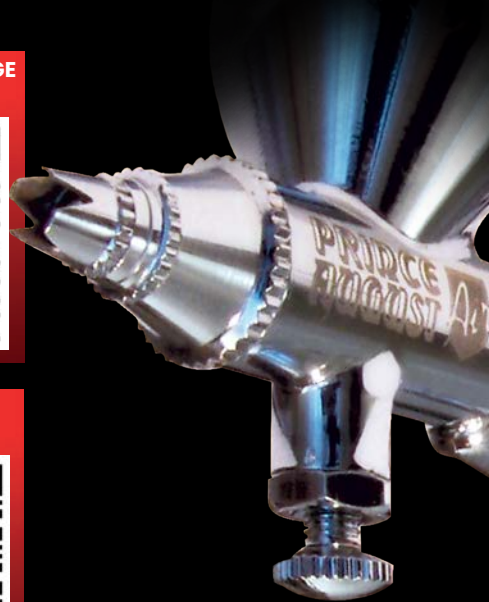
1. Vérifiez la quantité de peinture dans le godet et, au besoin, en rajouter.
2. Vérifiez le serrage et l'étanchéité du tuyau d'air.
3. Augmentez la pression d'air.
4. Augmentez la dilution de la peinture.
5. Effectuez un nettoyage courant.
6. Effectuez un nettoyage approfondi.
7. Pour le A112 vérifiez que le régulateur de pression (33) est ouvert.

NOS VIDÉOS

Pour plus de conseils et d'informations sur l'Aéroggraphie, retrouvez nos vidéos. La chaîne YouTube de Prince-August présente tous les Aéroggraphes et Compresseurs, individuellement en coffrets et mallettes, leur mise en service, leur montage, démontage, leur mise en service...

MONTAGE DÉMONTAGE
DU A011.MONTAGE DÉMONTAGE
DU A112.LA DILUTION À
L' AÉROGRAPHE.NETTOYAGE ENTRE
DEUX COULEURS.

LA PRESSION D' AIR.

LES INDISPENSABLES À
L' AÉROGRAPHIE.

ACCESSOIRES AÉROGRAPHE



Prince-August vous offre deux types d'accessoires pour Aérographe. Tout d'abord les accessoires spécifiques à un modèle ou à une gamme d'Aéroglyphes, puis les accessoires génériques, qui peuvent être utilisés avec n'importe quel Aérographe Prince-August ou non.

Les accessoires spécifiques sont référencés «AA0xx» pour l'Aérographe A011 et «AA1xx» pour l'Aérographe A112. Ces références concernent les pièces d'usure telles que buses, aiguilles, joints ou des options qui amélioreront encore votre confort d'utilisation.

Les accessoires génériques sont identifiables par un «G» dans la référence.

Aiguilles 0,2, 0,25, 0,3 & 0,5mm

Les aiguilles sont sans doute les toutes premières pièces que vous serez amené à changer sur votre Aérographe. Particulièrement effilées, le moindre choc de la pointe peut les fausser.

Une aiguille faussée ne vous permet pas de peindre avec précision et endommage votre buse (les aiguilles doivent toujours être appariées avec des buses de même taille).

Buses 0,2, 0,25, 0,3 & 0,5mm

Les buses sont des pièces d'usure qu'il convient de vérifier régulièrement.

En effet, non seulement les nettoyages successifs mais également la pression exercée par l'aiguille, lorsque la gâchette de votre Aérographe est relâchée, élargiront au fil du temps la sortie de votre buse.

Si vos traits s'élargissent, il convient de la remplacer. Les buses Prince-August sont toujours vendues accompagnées de la tête d'air correspondante (les buses doivent toujours être appariées avec des aiguilles de même taille).

Kits complets

Prince-August vous propose également des kits buses/aiguilles en 0,2mm, 0,3mm et 0,5mm pour l'Aérographe A011 et des kits précision buses/aiguilles/joints en 0,2mm, 0,25mm et 0,3mm pour remettre à neuf votre Aérographe A112.



AIGUILLES

A011

AA002

AA003

AA005



AIGUILLES

A112

AA102

AA1025

AA103

BUSES

A011

AA012

AA013

AA015



BUSES

A112

AA112

AA1125

AA113



Ensemble de neuf joints

Dans ce set de joints vous trouverez le joint de buse, le joint presse étoupe, le joint de tige de soupape, le joint de godet, le joint de gâchette, le joint de corps de tête d'air, le joint de soupape, le joint de tête d'air et le joint de tuyau, soit les principaux joints utilisés dans vos Aérographes A011 et A112. Chaque joint a son rôle à jouer mais une attention particulière doit être portée au joint presse étoupe, qui garantit l'étanchéité du corps de l'Aérographe autour de l'aiguille et qui subit un frottement constant de cette dernière.



Six godets verre

4 godets avec couvercles et 2 godets avec plongeurs de 22ml pour Aérographe A011. Ces godets vous permettent de conserver vos mélanges et de peindre sans démonter le plongeur à chaque changement de couleur.

Si vous réservez un des godets au nettoyant, vous effectuerez un nettoyage courant sans démontage et sans perte de peinture.



AA040

Support Aérographes

Son excellente tenue garantit une prise en main rapide et ergonomique de votre matériel qu'il protège des chutes accidentelles. Supporte jusqu'à 2 Aérographes.



AAG10

Station de nettoyage

Pour un nettoyage facile et sans projection, cette station est dotée d'un espace d'insertion pour pulvériser la peinture, le nettoyant, les dépôts et autres salissures à l'intérieur du bocal. Le couvercle est assorti d'un support qui facilite la pose de votre matériel.



AAG20

Kit de nettoyage

Grâce à ce kit, nettoyez à fond votre Aérographe. 5 tailles de goupillons pour un nettoyage minutieux de votre matériel, 5 tiges pour accrocher la peinture sèche et un mini scalpel pour les résidus les plus inaccessibles.



AAG30

Tuyau renforcé

Ce tuyau d'air renforcé d'1,80m à gaine tressée vous offrira, grâce à sa taille et à sa souplesse, un confort de travail incomparable. Sorties 1/8' - 1/8'.



AAG40

Prise rapide 1/8'

Grâce à cette prise rapide, vous n'aurez plus besoin de visser/dévisser le tuyau de votre Aérographe, emboitez simplement les deux parties l'une dans l'autre et vous pouvez reprendre votre peinture.



AAG50

PRINCE
AUGUST
Air

ESSENTIEL

COLLECTIONS AÉROGRAPHIE

Ces nouvelles gammes de coffrets proposent une organisation en 3 univers :
Les Essentiels pour le matériel indispensable,
Les Travel qui privilégient la mobilité,
Les Experts pour passer à la vitesse supérieure.



TRAVEL



EXPERT



COFFRET AES11

Coffret Essentiel Ultra Polyvalent

Le coffret Essentiel «Ultra Polyvalent»

Le coffret Prince-August Essentiel AES11 comprend l'Aérographe A011 Ultra Polyvalent. Le compresseur AC01 et son manomètre pour une pression d'air chiffrée.

Et le matériel qui vous simplifie l'Aérogaphie :

- 1 Support Aérogaphes
- 1 Ultra Cleaner
- 1 Bon de garantie de 3 ans pour l'Aérographe et le Compresseur.

Le Livre Guide Aérogaphie et toutes les vidéos Prince-August vous accompagnent.

Retrouvez conseils et astuces pour exceller en Aérogaphie.



COFFRET AES12

Coffret Essentiel Haute Définition

Le coffret Essentiel « Haute Définition »

Le coffret Prince-August Essentiel AES12 comprend l'Aérographe A112 Haute Définition.

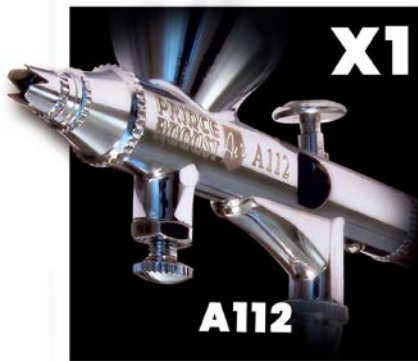
Le compresseur AC01 et son manomètre pour une pression d'air chiffrée.

Et tout le matériel qui vous simplifie l'Aérogaphie :

- 1 Support Aérogaphes
- 1 Ultra Cleaner
- 1 Bon de garantie de 3 ans pour l'Aérographe et le Compresseur.

Le Livre Guide Aérogaphie et toutes les vidéos Prince-August vous accompagnent.

Retrouvez conseils et astuces pour exceller en Aérogaphie.



COFFRET ATR11

Coffret Travel Ultra Polyvalent

Le coffret ATR11 « Ultra Polyvalent »

Le coffret Prince-August Travel ATR11 comprend l'Aérographe Ultra Polyvalent A011.

Le micro-compresseur AC04 équipé d'un système de marche/arrêt automatique.

Et tout le matériel qui vous simplifie l'Aérogaphie :

- 1 Support Aérogaphes
- 1 Ultra Cleaner
- 1 Tuyau de 1,80m
- 1 Bon de garantie de 3 ans pour l'Aérographe et le Compresseur.

Le Livre Guide Aérogaphie et toutes les vidéos Prince-August vous accompagnent.

Retrouvez conseils et astuces pour exceller en Aérogaphie.



COFFRET ATR12

Coffret Travel Haute Définition

Le coffret ATR12 « Haute définition »

Le coffret Prince-August Travel ATR12 comprend l'Aérographe Haute Définition A112.

Le micro-compresseur AC04 équipé d'un système de marche/arrêt automatique.

Et tout le matériel qui vous simplifie l'Aérogaphie :

- 1 Support Aérogaphes
- 1 Ultra Cleaner
- 1 Tuyau de 1,80m
- 1 Bon de garantie de 3 ans pour l'Aérographe et le Compresseur.

Le Livre Guide Aérogaphie et toutes les vidéos Prince-August vous accompagnent.

Retrouvez conseils et astuces pour exceller en Aérogaphie.



COFFRET AX11

Coffret Expert Ultra Polyvalent

Le coffret Expert « Ultra Polyvalent »

Le coffret Prince-August Expert AX11 comprend l'Aérographe A011 Ultra Polyvalent.

Vous trouverez également le compresseur AC01 et son manomètre pour une pression d'air chiffrée.

Et tout le matériel qui vous simplifie l'Aérogaphie :

- 1 Support Aérogaphes
- 1 Station de Nettoyage
- 1 Kit de Nettoyage
- 1 Ultra Cleaner
- 1 Tuyau de 1,80m
- 1 Prise Rapide
- Aiguilles 0.2mm & 0.5mm pour A011
- Buses 0.2mm & 0.5mm pour A011
- 4 Godets à Couvercles Plats pour A011
- 3 Godets avec Plongeurs pour A011
- 1 Pipette graduée
- 1 Bon de garantie de 3 ans pour l'Aérographe et le Compresseur et le Livre Guide.



COFFRET AX12

Coffret Expert Haute Définition

Le coffret Essentiel « Haute définition »

Le coffret Prince-August Expert AX12 comprend l'Aérographe A112 Haute Définition.

Vous trouverez également le compresseur AC01 et son manomètre pour une pression d'air chiffrée. Et tout le matériel qui vous simplifie l'Aérographe :

- 1 Support Aérogaphes
- 1 Station de Nettoyage
- 1 Kit de Nettoyage
- 1 Ultra Cleaner
- 1 Tuyau de 1,80m
- 1 Prise Rapide
- 1 Pipette graduée
- 1 Bon de garantie de 3 ans pour l'Aérographe et le Compresseur et le Livre Guide.



COFFRET AX20

Coffret Ultimate

Le coffret Ultimate

Le coffret Prince-August Ultimate comprend les Aérographes double action A112 Haute Définition et A011 Ultra Polyvalent OFFERT.

Vous trouverez également le compresseur AC01 et son manomètre pour une pression d'air chiffrée.

Et tout le matériel qui vous simplifie l'Aérogaphie:

- 1 Support Aérographes
- 1 Station de Nettoyage
- 1 Kit de Nettoyage
- 1 Ultra Cleaner
- 2 Tuyaux de 1,80m
- 2 Prises Rapides
- Aiguilles 0.2mm & 0.5mm pour A011
- Buses 0.2mm & 0.5mm pour A011
- Kits Précision 0.2mm & 0.3mm pour A112
- 4 Godets à Couvercles Plats pour A011
- 3 Godets avec Plongeurs pour A011
- 1 Set de 9 joints pour A011
- 2 Pipettes graduées
- 1 Bon de garantie de 3 ans pour les Aérographes et le Compresseur et le Livre Guide.







**6 Rue du Vieux Moutier
78770 Goupillères
Tèl : 01 34 87 40 05
info@prince-august.net
www.prince-august.net**

